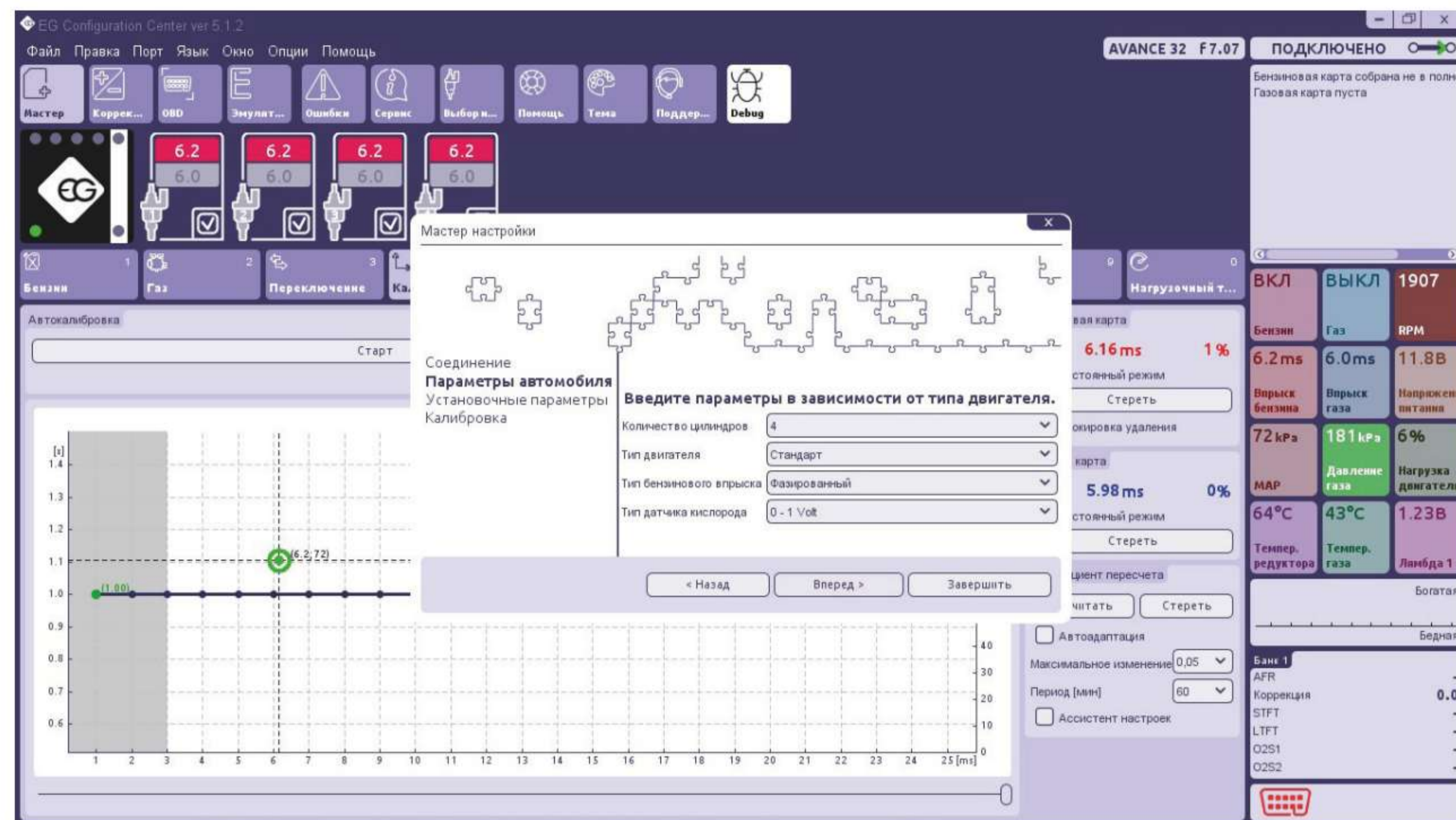
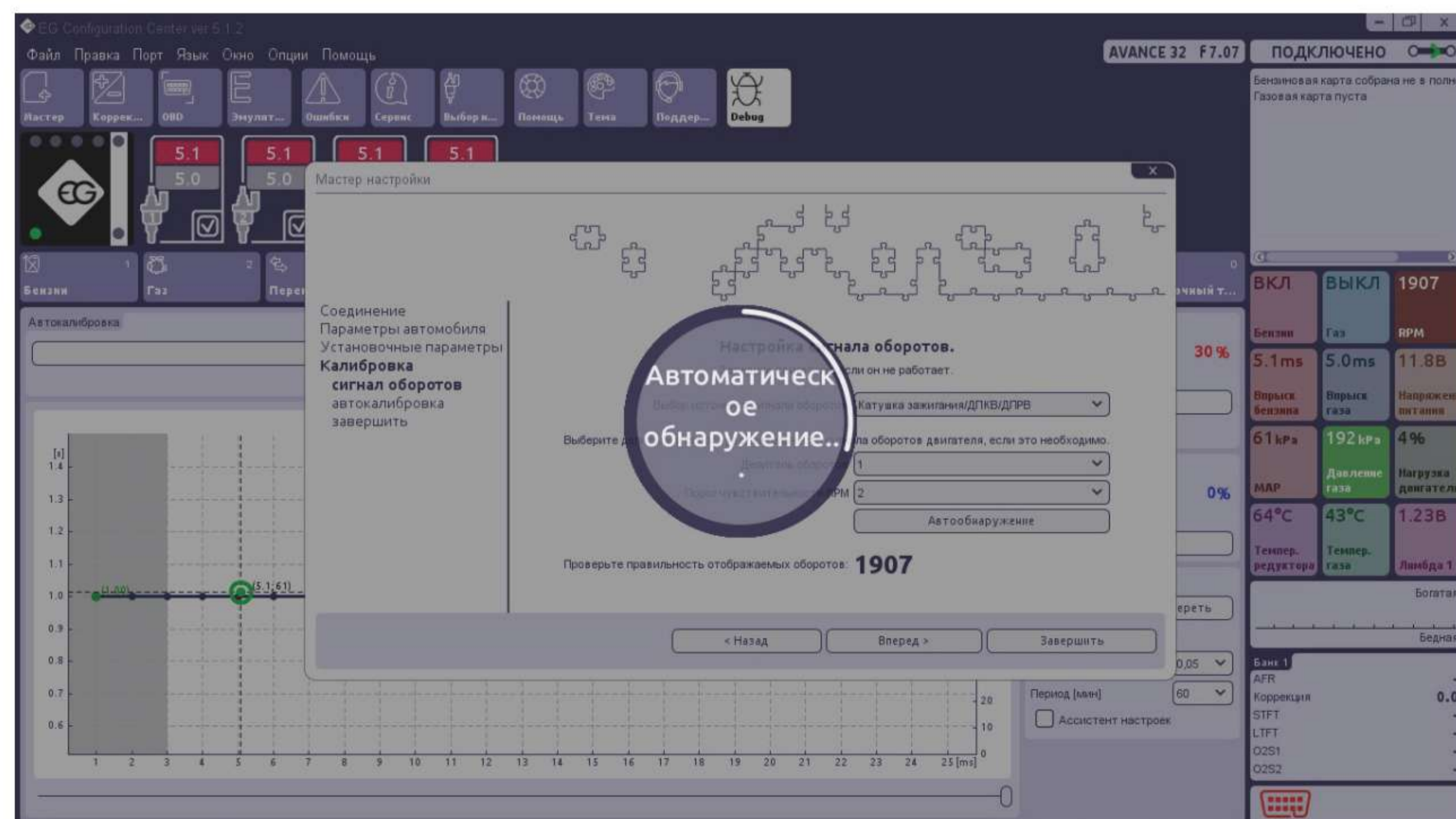


## 1 - Тип автомобиля



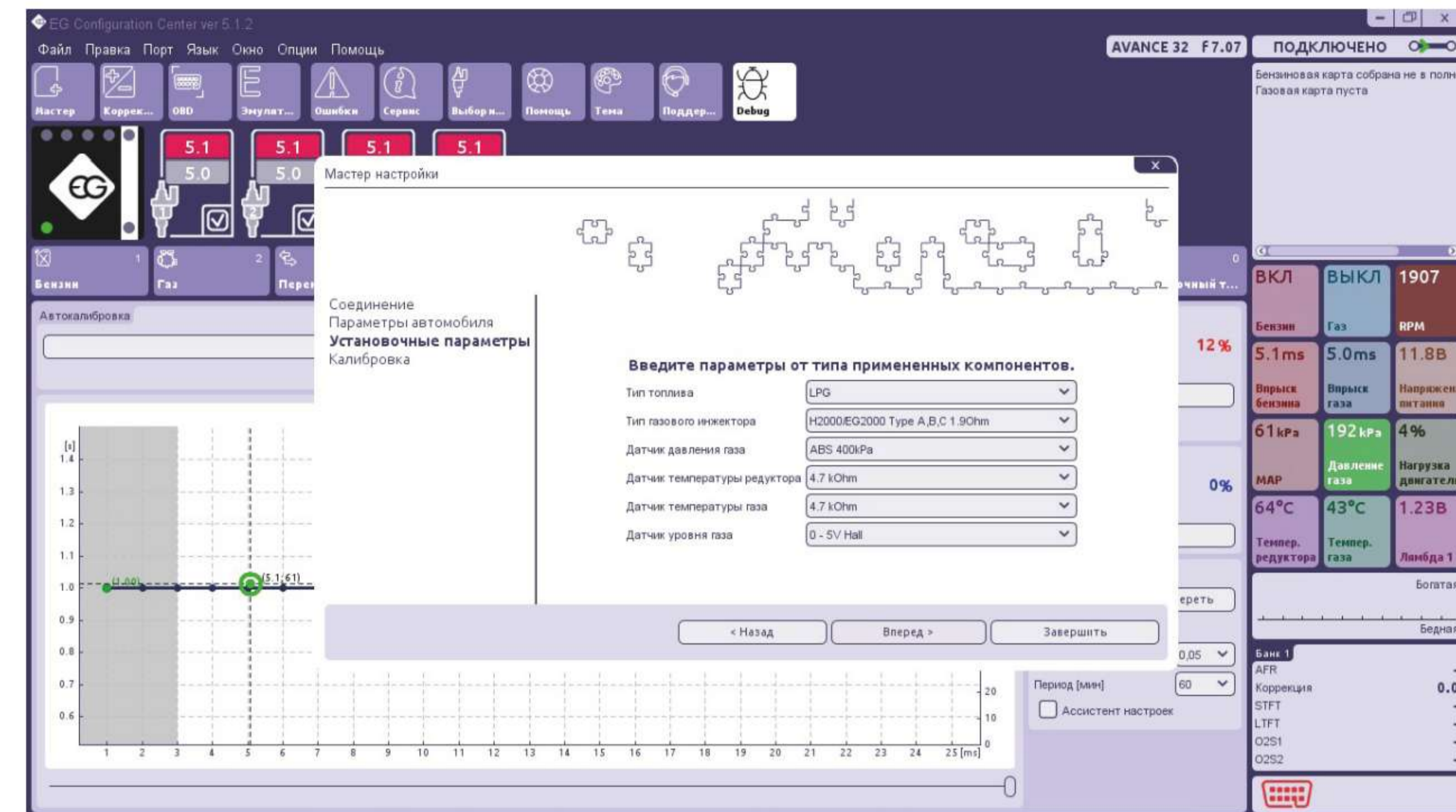
- 1 В поле **Количество цилиндров** установите число цилиндров в автомобиле.
- 2 Выберите **тип двигателя**: Стандарт или Турбо, чтобы получить соответствующее разрежение (MAP) на карте.
- 3 В автомобилях, с инжекторами управляемыми системой full group (все инжекторы контролируемые одним сигналом) нужно **изменить тип впрыска** с Фазированного на одновременный?
- 4 Выберите правильный тип лямбда-зонда если он был подключен.

## 3 - Калибровка / Сигнал оборотов



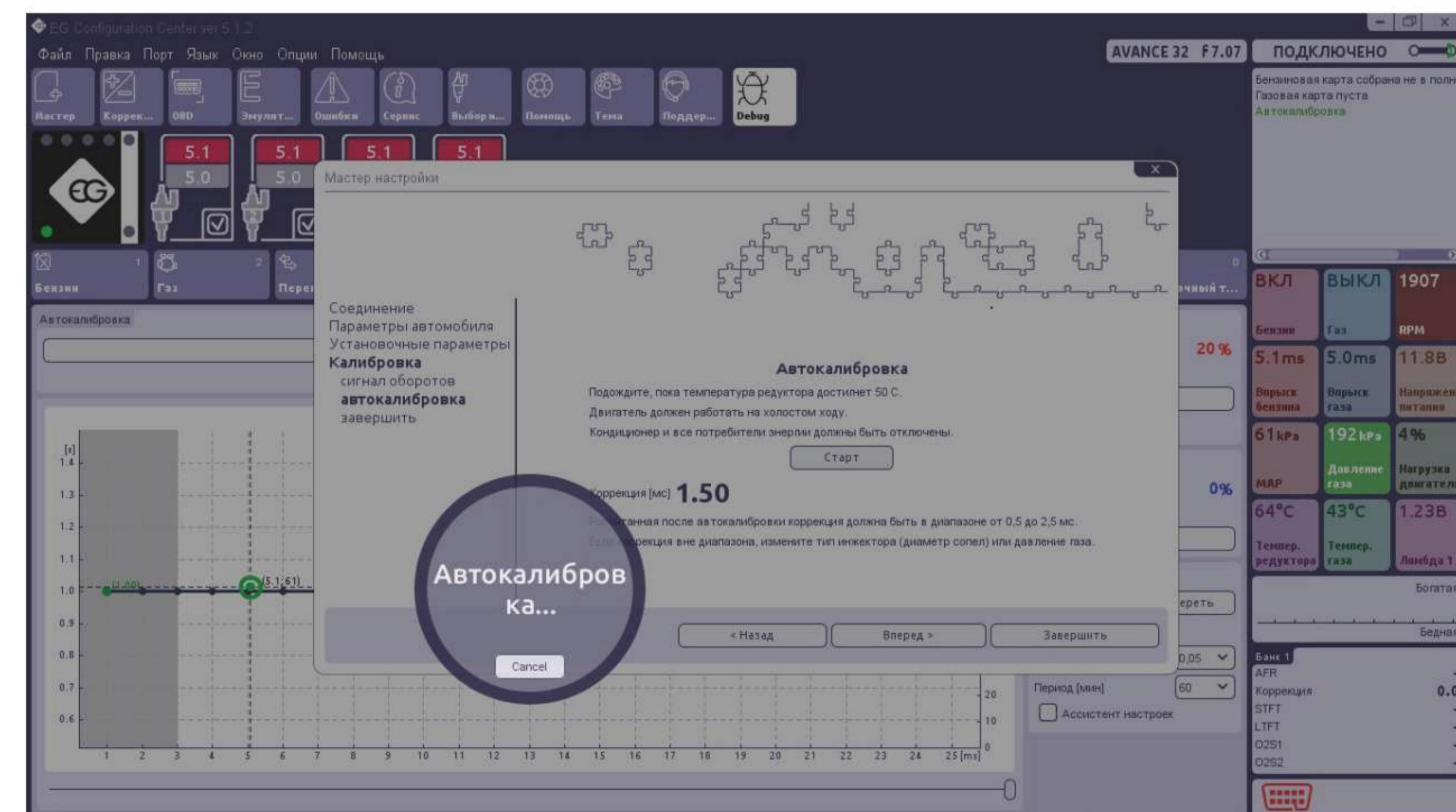
- 1 Нажмите **Автообнаружение**, чтобы позволить ЭБУ автоматически найти соответствующий делитель и порог чувствительности сигнала. В случае, когда канал сигнала оборотов не будет найден, есть возможность выбора инжектора или OBD, как источник сигнала оборотов.

## 2 - Тип оборудования



- 1 Выберите **тип топлива**, на котором работает автомобиль.
- 2 Выберите **тип газового инжектора** установленного на автомобиль.
- 3 **Датчик давления газа разряда типа ABS400kPa, датчик температуры редуктора тип 4.7 кОм и датчик температуры газа тип 4.7 кОм** установлены по умолчанию в ECU. В случае установки других датчиков, не стандартно комплектации, измените тип датчика в определенном поле.
- 4 Выберите правильный тип применяемого **датчика уровня газа / показателя давления** (0-5V Hall датчик по умолчанию комплектуется ECU).

## 4 - Калибровка / Автокалибровка на холостом ходу



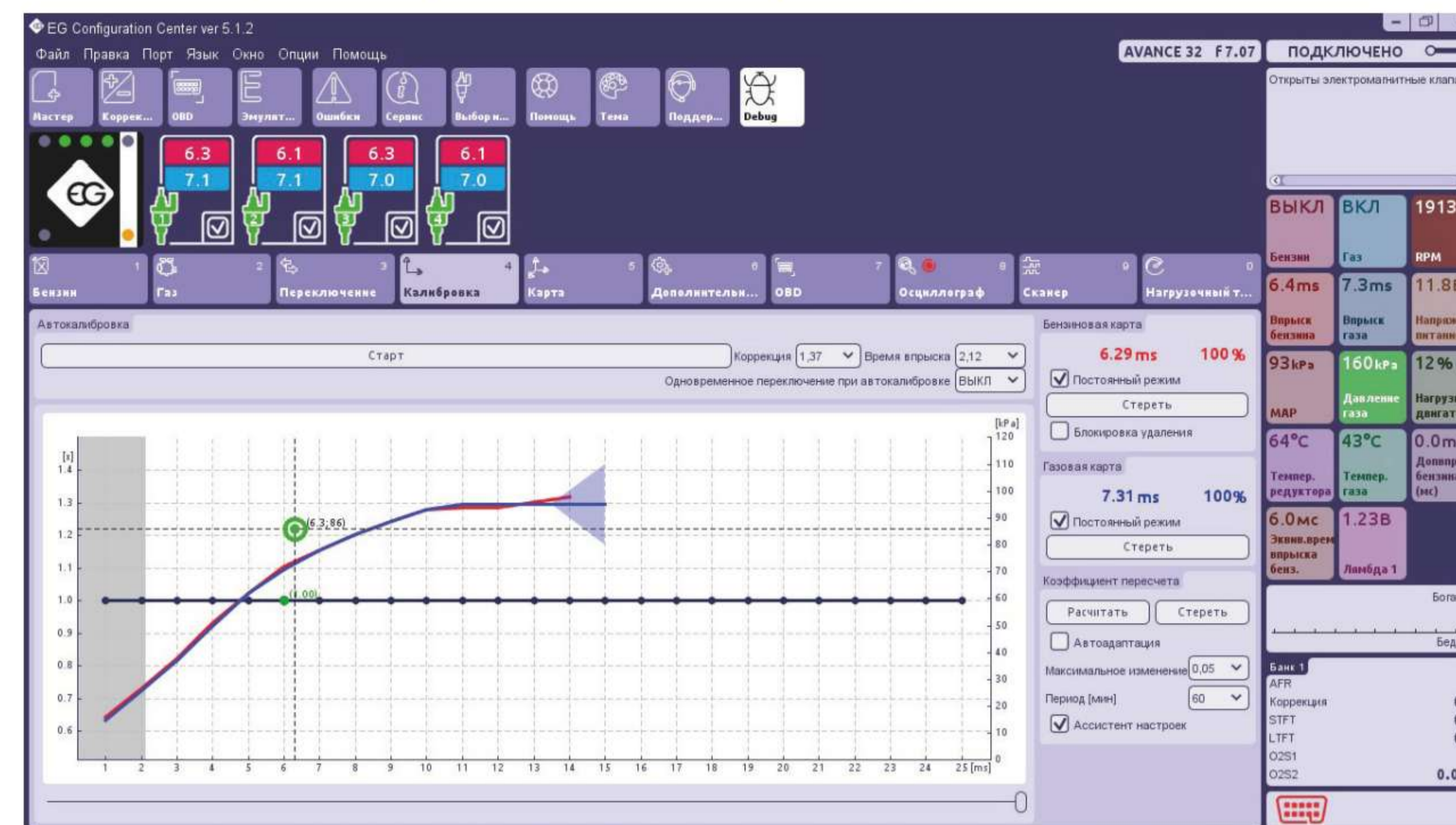
- 1 Подождите, пока температура редуктора достигнет 50 С. Двигатель должен работать на холостом ходу, на бензине. Кондиционер должен быть отключен.
- 2 Нажмите **Старт**, чтобы начать процесс автокалибровки. Читайте и поступайте согласно комментариям в программном обеспечении.
- 3 **Главный исход коррекции (аддитивной)**, рассчитанной после автокалибровки, должен быть в диапазоне **<0,5мс - 2,5 мс>**.

## 5 - Калибровка / Бензиновая карта пуста



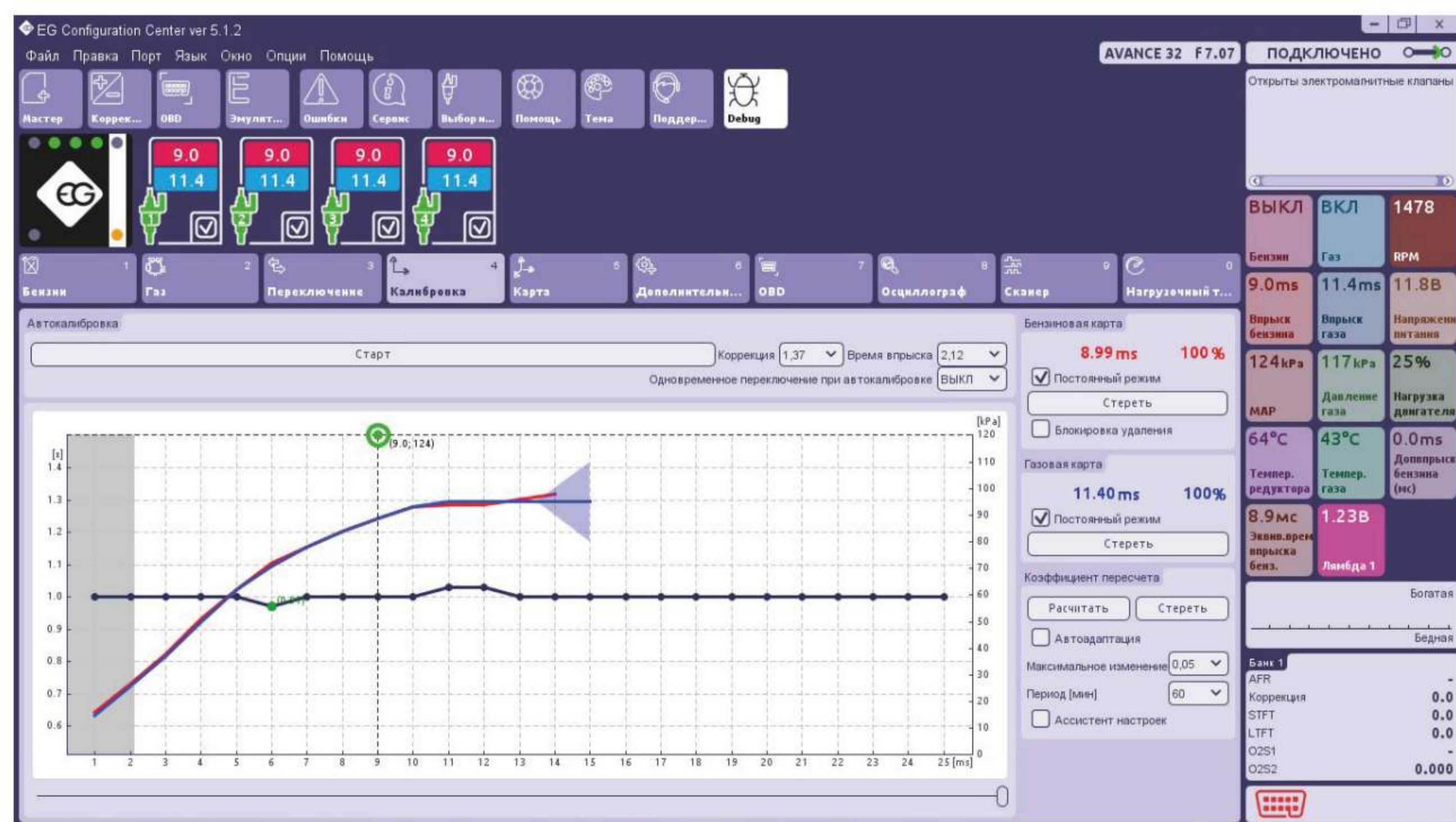
1 Сделайте нагрузочный тест в движении на всех нагрузках и собрать бензиновую карту 100% (красный цвет)

## 6 - Калибровка / Газовая карта пуста



1 Сделайте нагрузочный тест в движении на всех нагрузках и собрать бензиновую карту 100% (синий цвет)

## 7 - Калибровка / Рассчитать коэффициент



- 1 Если бензиновая и газовая карты не достаточно близко, нажмите Рассчитать коэффициент, чтобы регулировать линию множителя.
- 2 Нажмите Стереть газовую карту и заполните 100% новой газовой карты. Сейчас, обе карты должны быть близко друг друга. Если надо, можете также изменить множитель вручную.

## 8 - Калибровка / Включение Автоадаптации



- 1 Если карты достаточно близко друг друга, можете включить Автоадаптацию (ON), чтобы корректировать их удаление друг друга.
- 2 Если все правильно установлено и настроено, 8 выше применяемых шагов должно гарантировать правильную работу на двух видах топлива. В некоторых случаях, требуется использование особенности расположенных в закладках Карта, Коррекция, Дополнительные настройки и OBD. Чтобы узнать подробнее, обратитесь к Руководству пользователя, который находится в папке "doc" присоединенной к программному обеспечению (Нажмите кнопку F1, чтобы открыть эту папку).