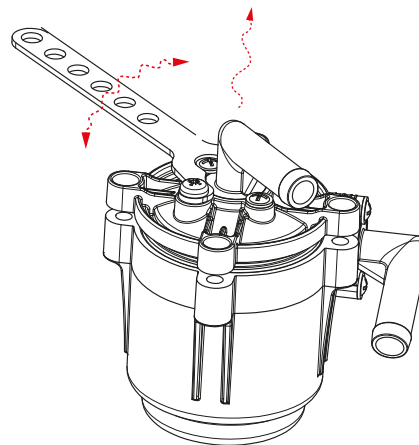
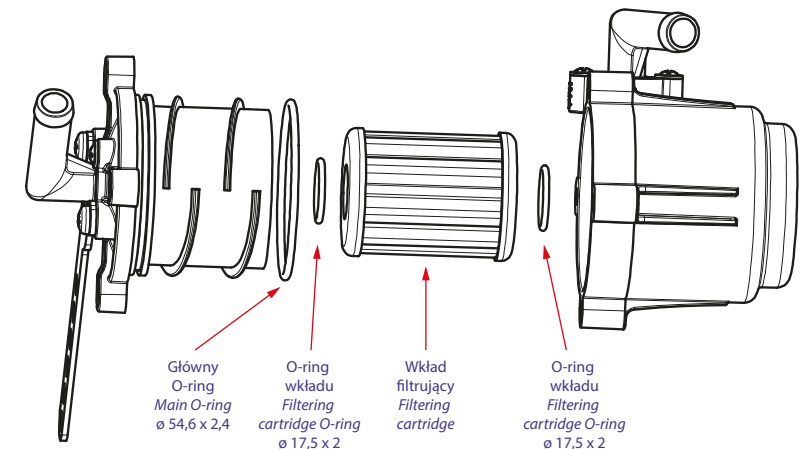

 Rys.1
Fig. 1

 Rys.2
Fig. 2

 Rys.3
Fig. 3

Instrukcja wymiany wkładu filtrującego:

1. Przed wymianą upewnić się że zawór gazowy jest zamknięty.
2. Odkręcić śrubę mocującą uchwyt montażowy filtra do nieruchomego elementu pojazdu w przedziale silnika.
3. Odkręcić 4 śruby mocujące pokrywę filtra z jego podstawą przy pomocy klucza imbusowego 4 mm. **(Rys. 1)**
4. Pozostawić uchwyt montażowy przykręcony do pokrywy filtra.
5. Jednocześnie trzymając za podstawę filtra, przekręcając uchwyt montażowy naprzemiennie w prawo i w lewo, oddzielić pokrywę filtra od podstawy. **(Rys. 2)**
6. Oczyszczyć podstawę filtra z nieczystości, w szczególności miejsce styku uszczelki.
7. Wymienić wkład filtrujący i uszczelkę pod pokrywą filtra zwracając szczególną uwagę na jej właściwe ułożenie w kanalik montażowym. **(Rys. 3)** Należy użyć smaru silikonowego do pokrycia górnej części uszczelki.
8. Przykręcić pokrywę filtra do jego podstawy momentem obrotowym 3 Nm.
9. Sprawdzić szczelność wszystkich elementów filtra i połączeń z przewodami gumowymi.

Uwaga!

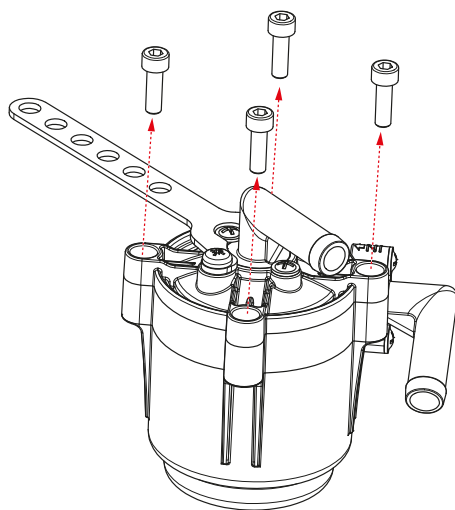
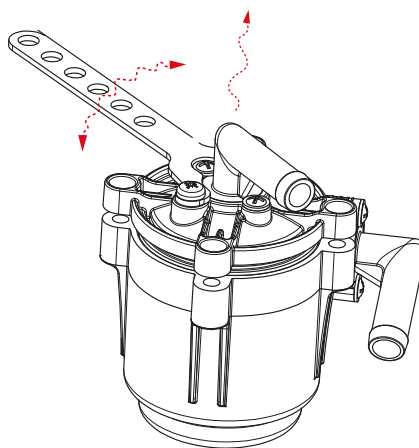
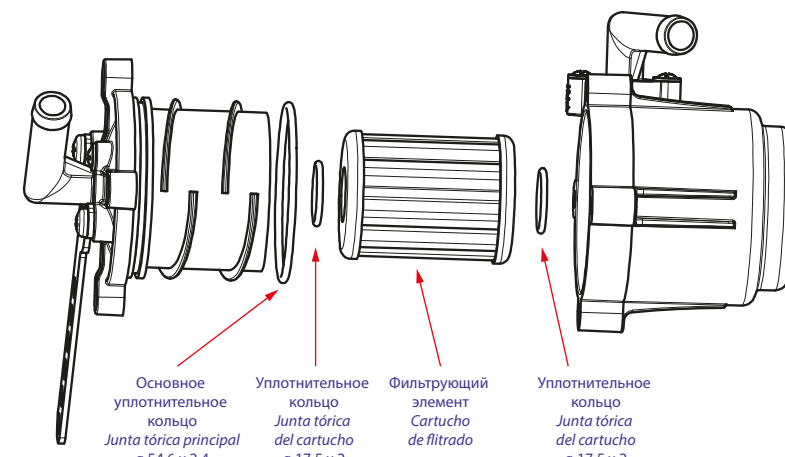
1. Wymiany wkładu filtrującego należy dokonywać zgodnie z harmonogramem przeglądów okresowych instalacji gazowej.
2. Używać tylko wkładów zgodnych z zaleceniami producenta. Zastosowanie innego materiału filtrującego bądź wkładów o innych wymiarach niż zalecane może spowodować zmniejszenie skuteczności filtracji lub całkowicie ją uniemożliwić.
3. Wszelkie czynności mogą być przeprowadzone tylko wtedy, kiedy silnik nie pracuje a zawory gazowe są zamknięte oraz z zachowaniem szczególnych środków bezpieczeństwa. Pod żadnym pozorem nie zbliżać źródła ognia.

Filtering cartridge replacement

1. Before replacing make sure that the gas valve is closed.
2. Remove the screw that secures the filter mounting bracket to the fixed component in the engine compartment of the vehicle.
3. Remove the four screws that secure the filter cover with its base using a 4mm Allen key. **(Fig. 1)**
4. Leave the mounting bracket bolted to the filter cover.
5. At the same time while holding the base of the filter, start turning the mounting bracket alternately left and right, to separate it from the base of the filter cover. **(Fig. 2)**
6. Clean the filter base from impurities, in particular the seal contact area.
7. Replace the filter cartridge and gasket under the cover of the filter with special attention to its proper positioning inside the assembling channel. **(Fig.3)** Use silicone grease on the upper side of the seal.
8. Screw the filter cover to its base with torque of 3 Nm.
9. Check the tightness of all filter elements and connections with rubber hoses.

Attention!

1. Replacing the filter cartridge should be in accordance with the maintenance schedule of the gas system.
2. Use only filter cartridges compatible with the manufacturer's instructions. The use of any other material or filter cartridges with different dimensions than those recommended may result in decreased filtration efficiency or block it completely.
3. All operations can be done only when the engine is off, the gas valves are closed, with maintaining exceptional safety rules. Definitely don't approach with any source of the fire.


 Рис.1
Fig.1

 Рис.2
Fig.2

 Основное
уплотнительное
кольцо
Junta tórica principal
ø 54,6 x 2,4

 Уплотнительное
кольцо
Junta tórica
del cartucho
ø 17,5 x 2

 Фильтрующий
элемент
Cartucho
de filtrado

 Уплотнительное
кольцо
Junta tórica
del cartucho
ø 17,5 x 2

 Рис.3
Fig.3

Замена фильтрующего картриджа

1. Перед заменой убедитесь, что газовый клапан закрыт.
2. Удалите винт, крепящий монтажный кронштейн фильтра к фиксированному компоненту в моторном отсеке автомобиля.
3. Удалите 4 винта, крепящие крышку фильтра с его основой используя 4мм шестигранный ключ. **(Рис. 1)**
4. Оставьте монтажный кронштейн прикрученный к крышке фильтра.
5. Одновременно удерживая основание фильтра, начните поворачивать монтажный кронштейн поочередно влево и вправо, чтобы отделить его от основания крышки фильтра. **(Рис. 2)**
6. Очистите основание фильтра от грязи, в частности контактную область уплотнения.
7. Замените фильтрующий картридж и уплотнение под крышкой фильтра обращая особое внимание на правильное положение в монтажном канале. **(Рис. 3)** Необходимо использовать силиконовую смазку, для покрытия верхней части уплотнения.
8. Прикрутите крышку фильтра к своей основе с крутящим моментом 3 Nm.
9. Проверьте герметичность всех элементов фильтра и соединения с резиновыми шлангами.

Внимание!

1. Замену фильтрующего картриджа необходимо производить в соответствии с графиком периодических осмотров газовой инсталляции.
2. Используйте только те картриджи, которые соответствуют инструкциям изготовителя. Применение любого другого фильтрующего материала либо же картриджи других размеров может привести к снижению эффективности фильтрации или полностью её предотвратить.
3. Любые действия могут быть выполнены только тогда, когда двигатель находится в не рабочем состоянии, а газовые клапаны закрыты, при этом соблюдая все меры безопасности. Ни при каких обстоятельствах не приближаться к источнику огня.

Sustitución del cartucho de filtrado

1. Antes de reemplazar asegúrese de que la válvula de gas está cerrada.
2. Retire el tornillo que fija el soporte de montaje del filtro al componente fijo en el compartimento del motor del vehículo.
3. Retire los cuatro tornillos que fijan la tapa del filtro con su base utilizando una llave Allen de 4 mm. **(Fig. 1)**
4. Deje el soporte de montaje atornillado a la tapa del filtro.
5. Al mismo tiempo, mientras se mantiene la base del filtro, comienza a girar el soporte de montaje alternativamente a izquierda y derecha para separarlo de la base de la cubierta del filtro. **(Fig. 2)**
6. Limpia la base del filtro de impurezas, en particular el área de contacto del sello.
7. Reemplaza el cartucho del filtro y la junta bajo la cubierta del filtro con especial atención a su apropiada colocación dentro del canal de montaje. **(Fig. 3)** Utilice grasa de silicona en el lado superior del sello.
8. Atornilla la tapa del filtro a su base con el par de torsión de 3 Nm.
9. Compruebe que todos los elementos del filtro esten bien apretados así como las conexiones con las mangueras de goma.

¡Atención!

1. La sustitución del cartucho del filtro debe ser de acuerdo con el programa de mantenimiento del sistema de gas.
Utilice sólo filtros de cartuchos compatibles con las instrucciones del fabricante. El uso de cualquier otro material o cartuchos de filtro con dimensiones diferentes a las recomendadas puede provocar una disminución de la eficacia de la filtración o bloquear por completo.
3. Todas las operaciones pueden ser realizadas sólo cuando el motor está apagado y las válvulas de gas cerradas, con el mantenimiento de las normas de seguridad excepcionales. Definitivamente no se acerque a cualquier fuente de fuego.